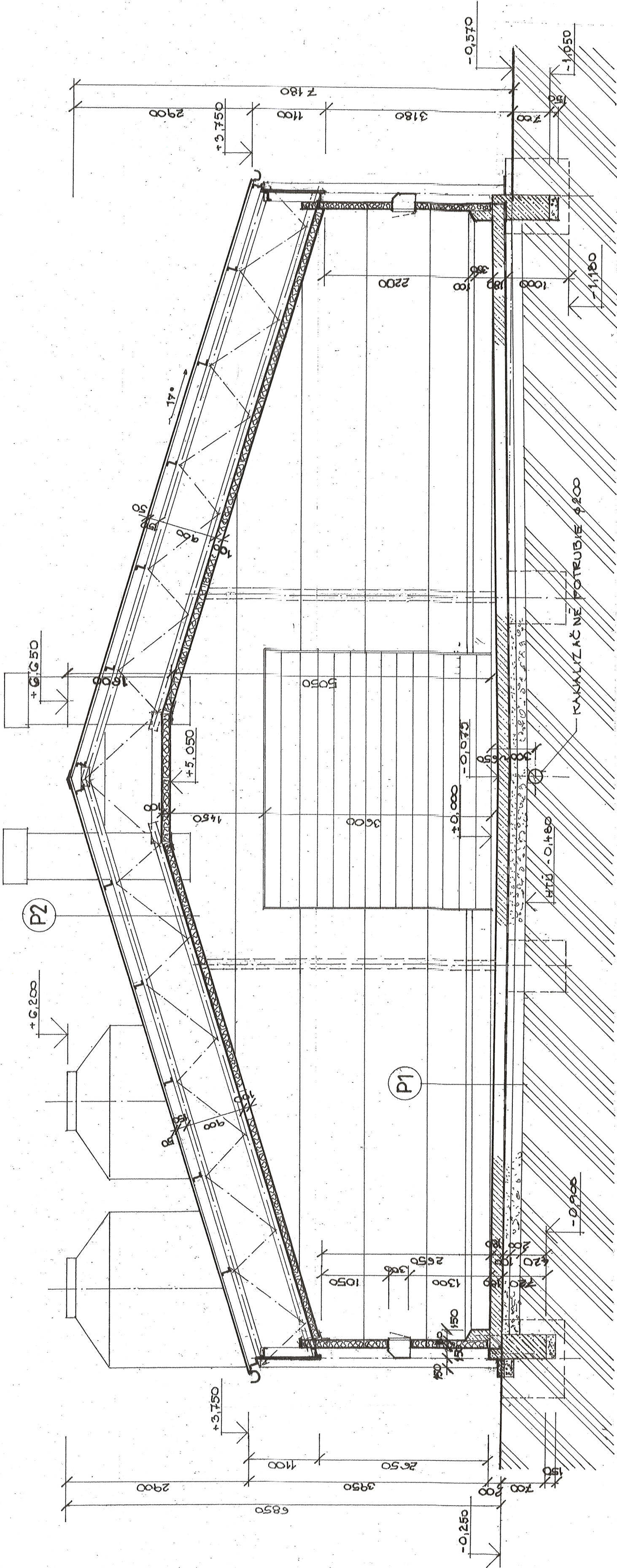


REZ A-A', m 1:50

ZLOŽENIE PODLÁH

- (P1) HYDROIZOLAČNÝ NÁTER "SIKKATON"-150l  
PANCIEROVÁ BET. PODLAHA B30 180 mm  
HYDROIZOLAČNÁ FÓLIA HR. 1,5 mm  
GEOTEXTÍLIA 300 g/m<sup>2</sup>  
NÁSTYľ Z KAMENIVA FRAKCIA 0-8 mm 100 mm  
DUSANÝ NÁSTYľ Z KAMENIVA FRAKCIA 16-32 mm 200 mm

- (P2) TRAPEZOVÝ FLECH HR. 1,0 mm S PROTIKONDE-  
ZAČNOU ÚPRAVOU 50 mm  
OCEĽOVÁ KROKVA "Z" 150 mm  
VZUCHOVÁ MEDZERA ~ 900 mm  
PODHLAD Z TEPEĽNE-IZOLAČNÉHO PANELA 100 mm



S02 - Hala č. 2

ZODPOVEDNÝ PROJEKTANT: ING. PAVOL MELUŠ	KRESLIL: ING. PAVOL MELUŠ	Ing. Pavol MELUŠ projektant ul. Pod kaštieľom 376 955 01 Tovarníky
MIESTO STAVBY: Jakovce - Hôrka, parc.č. 1627/6	INVESTOR: Poľnohospodárske podieľnícke družstvo Prašice so sídlom Jacovce	
NAZOV STAVBY: HALY NA CHOV BROJLEROVÝCH KURČIAT		
OBSAH: Rez A - A'		
	DÁTUM 04/2022	
	FORMAT 4 x A4	
	PROFESIA ARCHITEKTURA	
	STUPEN Projekt stavby	
	MIERKA 1 : 50	
		A - 6